

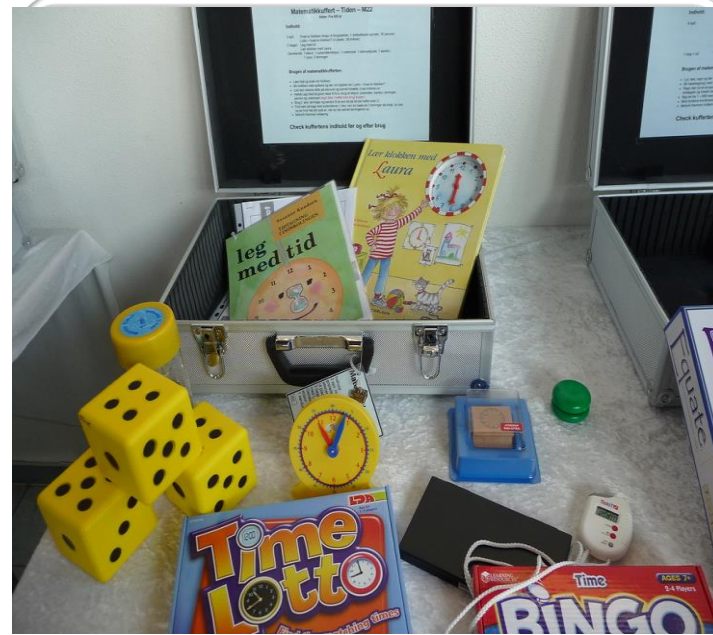
Skoleudviklingssamtale 2022 - 2023

Ejstrupholm Skole

Skolens udviklingspunkter i 2022 - 2023

- Mentalisering
- Trivsel
- Tretrinsraket fra Skolen Uden Skældud
- Livsduelige børn fokus indskoling. Påbegynde blandt medarbejderen i år og fortsætter i det kommende skole
- Udvikling af PdULS
- Arbejde med arbejdsmiljøet på skolen som en del af den samlede udvikling.

Fokus på læsning og matematik



Overblik: Ejstrupholm Skole i Ikast-Brande kommune

På denne side ses forskellige nøgletal for Ejstrupholm Skole i Ikast-Brande kommune.

Nøgletallene er afgrænset til data fra det senest tilgængelige skoleår. Klik på et nøgletal for at se skolens udvikling.

[Se data på kommuneniveau](#) →

9,2

Karaktergennemsnit i bundne prøver i 9. klasse

Kommunegennemsnit: 7,7
Landsgennemsnit: 7,9

Skoleår: 2021/2022

På niveau

Skolens karaktergennemsnit ift. det forventede gennemsnit

Skoleår: 2021/2022

91,5 %

Elever med højest trivsel

Kommunegennemsnit: 91,5 %
Landsgennemsnit: 89,9 %

Skoleår: 2021/2022

8,6 %

Elevfravær

Kommunegennemsnit: 6,8 %
Landsgennemsnit: 8,1 %

Skoleår: 2021/2022

16,9

Elever pr. klasse

Kommunegennemsnit: 21,2
Landsgennemsnit: 21,0

Skoleår: 2021/2022

272

Elever i alt på skolen

Kommunegennemsnit: 314
Landsgennemsnit: 295

Skoleår: 2021/2022

76,5%

Elever er overgået til ungdomsuddannelser i september året efter afsluttet 9. og 10. klasse

Kommunegennemsnit: 82,9 %
Landsgennemsnit: 88,6%

Skoleår: 2019/2020*

85,6 %

Kompetencedækning

Kommunegennemsnit: 85,8 %
Landsgennemsnit: 86,4 %

Skoleår: 2021/2022

*Skoleåret dækker det skoleår, hvor eleverne er afgået fra grundskolen

Prøvekarakterer i 9. klasse 2021/2022

Uden privatister og Uden specialklasse

Kommune: Ikast-Brande

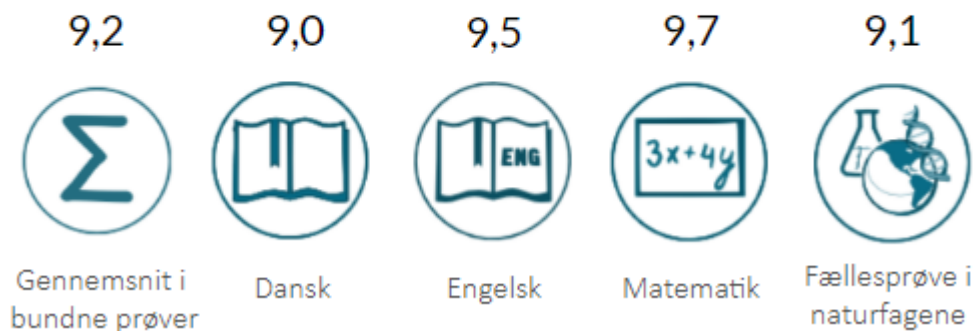
Afdeling: Ejstrupholm Skole

Gennemsnit i obligatoriske prøver

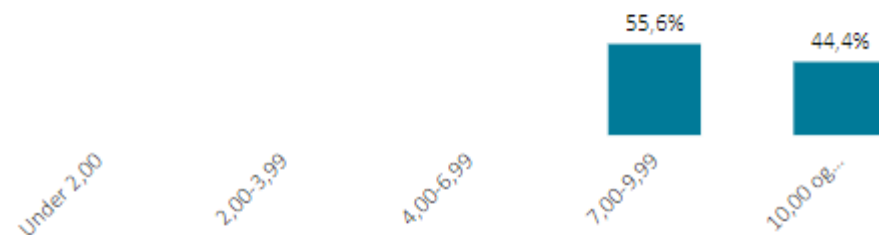
9,1

(Antal elever med alle obligatoriske prøver: 11)

Karaktergennemsnit af bundne prøver



Fordeling af karaktergennemsnit i obligatoriske prøver



Andel elever der opnår mindst 2 i dansk og matematik

